



La Crète

Club Expérience Stella Village 4*



Départ de l'aéroport de Châteauroux
Du samedi 24 au samedi 31 mai 2025



LA DESTINATION

Aux confins de l'Europe et de l'Orient, face à l'Afrique, la Crète est mythique à plus d'un titre. Dans la mythologie grecque, Minos y est né, fruit des amours de Zeus et de la belle Europe qui eurent la bonne idée de s'assoupir, à l'heure de la sieste, sous un platane à Gortyne...

Île sauvage et montagneuse, la Crète offre des paysages parfois austères, hérissés de pics rocheux chauffés à blanc par le soleil et balayés par les vents chauds d'Afrique. La côte sud de la Crète n'est-elle pas baignée par la mer de Libye ? Cette aridité très orientale est atténuée par l'immense manteau vert opaque des oliviers.

Dans des vallons ou sur des collines perchées, des monastères orthodoxes et des chapelles toutes blanches traversent les âges, dans des sites intacts. Là, des plages se révèlent dans leur solitude de galets et de sable. Sans parler des gorges abruptes parmi les plus belles d'Europe et des kyrielles de grottes et de cavernes (près de 3 000 !).

L'HÔTEL

Dans un cadre privilégié en bord de mer et dans un style village crétois, votre Ôclub Expérience Stella Village Seaside Hotel 4* réunit tous les ingrédients des vacances réussies sous le soleil crétois : à quelques mètres de la plage de sable d'Analipsis, dans de jolis jardins, ce « resort » offre des installations complètes et des activités variées pour toute la famille. Mention spéciale pour le superbe parc aquatique qui séduira les adultes et des enfants.

À proximité : plage d'Analipsi (300 m), village d'Analiptis (env. 500 m), Hersonissos (env. 4 km), Dinosauria Park (env. 4,7 km), Labyrinth Park (env. 4,9 km), Cretaquarium Thalassocosmos (env. 5,1 km), aquarium Aquaworld (env. 5,1 km), golf de Crète (env. 5,2 km), palais de Knossos (env. 16,5 km), musée archéologique d'Héraklion (env. 18,3 km), forteresse de Koulès (env. 18,3 km), aéroport international d'Héraklion Níkos-Kazantzákis (env. 19 km).



LES CHAMBRES

Votre Ôclub dispose de 273 chambres spacieuses et baignées par une lumière naturelle pour votre plus grand confort. Toutes les chambres sont équipées d'un balcon ou d'une terrasse aménagés, de la climatisation à réglage individuel, d'une TV satellite, du Wi-Fi, d'un coffre-fort (en supplément), d'un mini-réfrigérateur (vide) et d'une salle de bain avec douche, sèche-cheveux.

Chambre Standard (28m²) : Capacité maximale : 3 personnes.

Selon disponibilités et avec suppléments :

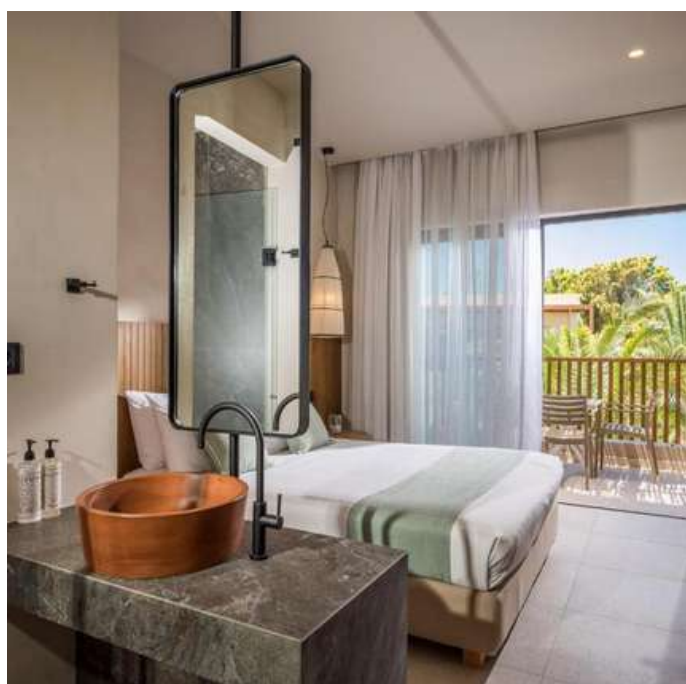
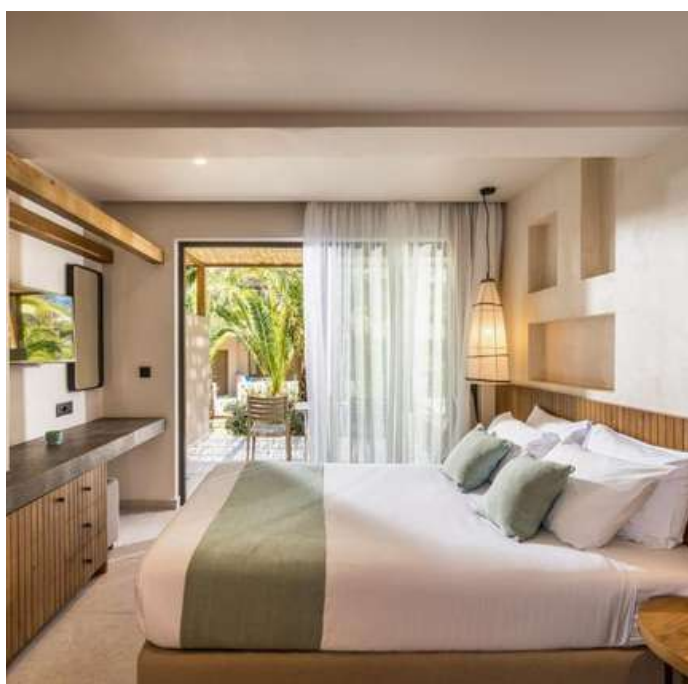
Chambre Supérieure (25m²) : Capacité maximale : 2 personnes.

Même équipements que la Chambre Standard.

Chambre Familiale (35m²) : Capacité maximale : 4 adultes.

Mêmes équipements que la Chambre Standard. L'hôtel n'est pas adapté pour les personnes à mobilité réduite.

Certaines chambres sont adaptées pour les personnes à mobilité réduite (sur demande).



LA RESTAURATION

Lors de votre séjour, profitez de la formule « tout compris » incluant les petits déjeuners, les déjeuners et les dîners avec une sélection de boissons et de snacks. Les petits déjeuners américains, déjeuners buffets sont possibles au restaurant principal et au « Mediterra » sous forme du buffet.

Le dîner se prendra au restaurant principal tandis que le « Mediterra » proposera un buffet de cuisine italienne.

Pendant les repas, les boissons locales (bières, vins, sodas, eau du robinet, thé et café filtre seront servies). Les snacks et le « coffee/tea time » pourront se prendre au bar de la piscine ou au bar « Mediterra ».

Les glaces, crêpes, snacks et fruits vous attendent au « Mediterra ».

Le « Stella Waterland » vous accueille de 10h à 18h pour vous servir des encas et boissons. Pour les déjeuners légers, le « Snack-Bar » vous propose des sodas, eaux, bière, hamburgers, fish & chips, nuggets, sandwiches, glaces... La découverte de la cuisine grecque est aussi incluse dans la formule « tout compris » pour apprécier le délicieux régime crétois.

Boissons incluses dans la formule (de 10h à 23h) : boissons locales et internationales : ouzo, raki, brandy local, vin au verre, bière pression, boissons non alcoolisées, café filtre, cocktails alcoolisés ou non, chocolats chauds, cappuccino, café latte et une variété de thés.



LOISIRS & ÉQUIPEMENTS

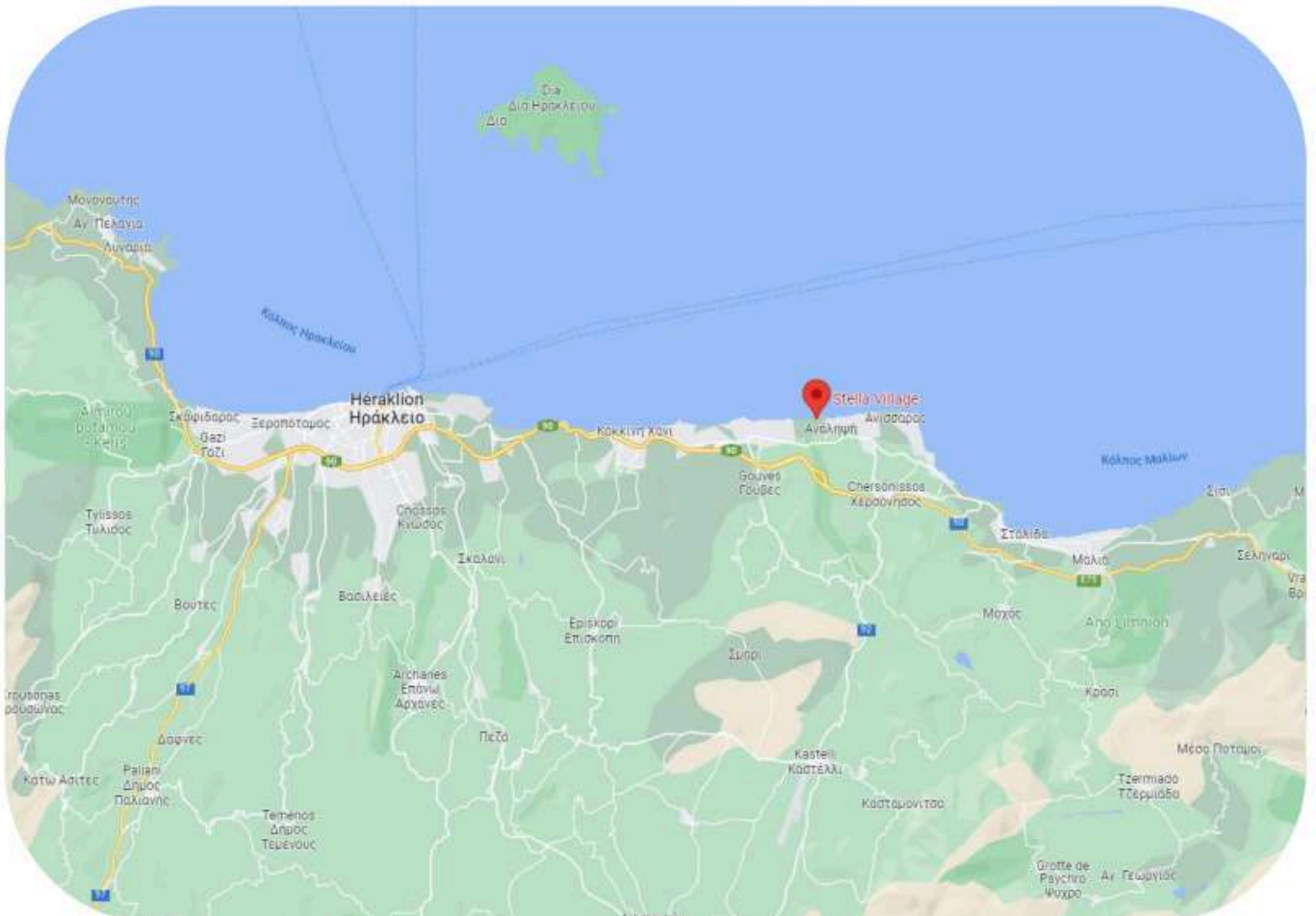
- Plage de sable publique à 300 m aménagée de transats et parasols
- 2 piscines extérieures aménagées de chaises longues et parasols
- Parc aquatique : toboggans, piscines à jets d'eau, tubes circulaires, jeux d'eau...
- Salle de sport
- Volley
- Football
- Tennis
- Water-polo
- Aqua-volley
- Danse sportive
- Pétanque, fléchettes, mini-golf, tennis de table
- Cirque, danse, comédie
- Soirée crétoise avec danse et musique une fois / semaine
- Musique « live » 3 fois / semaine
- Animations en journées et en soirées : tournois et événements sportifs, stretching, aquagym, abdos fessiers, yoga, danse sportive, steps, spectacles

- Avec participation (€) : Espace Spa et bien-être « Stella Spa » : bain à remous, sauna, hammam, une piscine intérieure chauffée, massages, salon de coiffure et manucure, soins de beauté, thérapies corporelles... (pour les adultes de plus de 16 ans)



La Crète

Oclub Expérience Stella Village 4*



DÉPART DE L'AÉROPORT DE CHÂTEAURoux - DU SAMEDI 24 AU SAMEDI 31 MAI 2025

NOS TARIFS (nets) :

- Forfait adulte : 1 310 €
- Suppléments / réductions familles :
 - Supplément chambre famille : +105€/adulte
 - 1er enfant de 2 à 11 ans inclus : - 180 €
 - 2e enfant de 2 à 11 ans inclus : - 150 €
 - Forfait bébé : 120 €
- Supplément single : 260 €

CE PRIX COMPREND :

- Le transport aérien aller-retour Châteauroux / Heraklion / Châteauroux sur vols spéciaux (compagnies aériennes susceptibles d'être utilisées : Aegean, Travel service, Enter Air, Transavia...) – 1 bagage en soute inclus d'un poids minimum de 15 kg + 1 bagage en cabine d'un poids maximum de 5 kg de taille standard imposée par la compagnie aérienne (Le prix est basé sur les cours du dollar et du kérosène qui prévalaient au 1e mars 2024, soit €/ \$ = 1.06 et Jet kérosène à 800 \$/tonne (Toute variation à la hausse de ces indices serait répercutée sur les prix de vente)
- Les transferts aéroport / hôtel / aéroport
- Les taxes aéroport : 65 € (au 01/03/2023) révisables jusqu'à D-20
- Le logement à l'hôtel Ôclub Expérience Stella Village 4*, base chambre double (les twins et les singles sont en demande et en nombre limité).
- L'assistance de notre représentant sur place
- La formule all inclusive de votre arrivée le J1 à votre départ le J8
- L'animation proposée par l'hôtel
- Notre accompagnement sur place depuis l'aéroport de Châteauroux et durant tout le séjour

CE PRIX NE COMPREND PAS :

- Le supplément chambre individuelle : 260 €. (Les chambres individuelles, twins et familiales sont en nombre très limité et uniquement sur demande),
- Les assurances complémentaires,
- Les dépenses d'ordre personnel,
- Les carnets de voyages,
- Tout ce qui n'est pas mentionné dans la rubrique "CE PRIX COMPREND".

**TARIFS SOUS RESERVE DE MODIFICATIONS JUSQU'À LA SIGNATURE DU CONTRAT ET LE VERSEMENT D'UN ACOMPTE.
DESCRIPTIF, PLAN DE VOL, MONTANT DES TAXES AERIENNES ET CARBURANT SOUS RESERVE DE MODIFICATION. HORAIRES
DE VOLS ET COMPAGNIES AERIENNES NON CONNUS AU MOMENT DE L'ETABLISSEMENT DU CONTRAT SERONT
COMMUNIQUÉS ULTÉRIEUREMENT.**