



# Le Monténégro

Hôtel Palas 4\* sup.



Départ de l'aéroport de Châteauroux  
Du samedi 12 au samedi 19 avril 2025 (vacances scolaires)



## LA DESTINATION

Au Moyen Âge, les navigateurs vénitiens, apercevant les sombres forêts de pins courant sur les pentes du mont Lovcen, baptisèrent le pays Monte Negro, le « mont noir » - un nom ultérieurement traduit en « Crna Gora ». C'est cette traduction que les Monténégrins préfèrent toujours employer.

Malgré une courte façade ouverte sur l'Adriatique, c'est bien entre les sommets calcaires culminant au-delà de 2 500 m, puissantes forteresses naturelles, que se cache l'âme du Monténégro, la plus petite des anciennes républiques yougoslaves. Peuple slave, les Monténégrins, ardents adversaires de la conquête turque en Europe, ont résisté. Dans ces combats, une identité faite de nationalisme et de foi orthodoxe s'est forgée autour des monastères-bastions et des princes-évêques. La séparation par référendum d'avec la Serbie en 2006 (fin de l'État de Serbie-et-Monténégro) n'a fait que couronner cette réalité. Le Monténégro est aujourd'hui un État souverain.

Le Monténégro, dont 60 % du territoire national est situé à plus de 1 000 m d'altitude, n'oublie jamais qu'il appartient aussi à la zone méditerranéenne. Il est ainsi possible, à la mi-saison, de skier et de se baigner en mer le même jour ! La côte, très découpée, alterne falaises et plages de sable ou de galets.

Au centre se découpe le joyau du Monténégro : la baie de Kotor, le plus méridional des fjords d'Europe, qui forme une entaille pénétrant sur 28 km dans l'intérieur des terres. Les villes littorales, à l'image de Kotor, classée au patrimoine mondial de l'Unesco, cultivent un charme discret, marqué par l'empreinte vénitienne de la Renaissance et celle du baroque autrichien.

## L'HÔTEL

Située sur la côte Adriatique du Monténégro, Petrovac est une célèbre station touristique située sur la Riviera de Budva. Bien qu'il s'agisse d'un endroit intimiste, en raison de son excellent emplacement, de ses plages et de ses infrastructures hôtelières à taille humaine, Petrovac est l'une des destinations balnéaires les plus populaires, en particulier pour les vacances en famille ou en couple.

Ses deux belles plages surplombent les îles de Katic et Sveta Nedjelja, les points de repère de cette station. La plage de la ville s'étend sur 600 mètres le long de la promenade, tandis que la plage de Lučice de 220 mètres de long est située à 300 mètres du centre de Petrovac. La proximité de Budva, haut lieu touristique monténégrin (17 km) et du port de Bar (20 km) contribuent à l'attractivité de Petrovac.

L'aéroport international de Podgorica est situé à 45 km de Petrovac, tandis que l'aéroport international de Tivat est à 35 km.

Situé à quelques pas de la plage urbaine de Petrovac, l'hôtel Palas 4\* bénéficie d'un calme et d'un emplacement privilégié pour découvrir la région en toute sérénité. Entouré d'orangers et d'oliviers, l'établissement offre une vue imprenable sur la mer. L'hôtel a été complètement rénové en 2011 et les chambres y sont spacieuses. Le nouveau centre de bien-être est un passage obligé pour s'offrir l'évasion la plus totale.



## LES CHAMBRES

L'hôtel dispose de 171 chambres de 23m<sup>2</sup> dont 151 chambres doubles, 8 grandes chambres familiales et 4 suites. L'hôtel comprend 90 chambres avec vue sur mer.

- Chambre Double (environ 25m<sup>2</sup> - capacité max : 3 personnes). La chambre est composée d'un lit double et d'un lit simple additionnel.
- Chambre Familiale (environ 30-33m<sup>2</sup> - capacité : 4 personnes). La Chambre Familiale est composée d'une chambre avec un lit double ainsi qu'un espace avec deux lits simples supplémentaires.

Les chambres sont dotées d'équipements standards : salle de bains avec douche, sèche-cheveux, minibar, coffre-fort, climatisation, télévision par câble, ligne téléphonique directe.



## LA RESTAURATION

L'hôtel dispose d'un restaurant moderne équipé sur deux niveaux où vous pourrez profiter d'une cuisine nationale et internationale à l'intérieur ou sur la terrasse avec vue sur la mer.

Horaire des repas :

Petit-déjeuner: 07.00 - 10.00

Déjeuner: 12.30 - 14.00

Dîner: 19.30 - 21.30

Les trois repas sont servis sous forme de buffet.

Le bar intérieur est ouvert de 10h00 à 23h00.

Le bar extérieur est situé dans la zone de la piscine avec les heures d'ouverture 10.00-23.00.

La formule All Inclusive est disponible dans les deux bars.

Inclus dans la formule :

Petit-déjeuner, Déjeuner, Goûter et Dîner au buffet du restaurant.

Boissons : Coca cola, Fanta, Tonic, Ice Tea, jus d'orange, jus de pomme, eau minérale ou gazeuse, café (machine), thé et tisanes et des consommations alcoolisées : bière, whisky, rhum, vodka, gin, brandy, loza, cognac monténégrin, cocktail du jour



## LOISIRS & ÉQUIPEMENTS

### **Plages**

À seulement 50 mètres de l'hôtel se trouve une célèbre plage de sable de 600 mètres de long de Petrovac. Une partie de la plage est équipée de 150 chaises longues à la disposition des clients de l'hôtel, à des tarifs spéciaux (selon la saison)

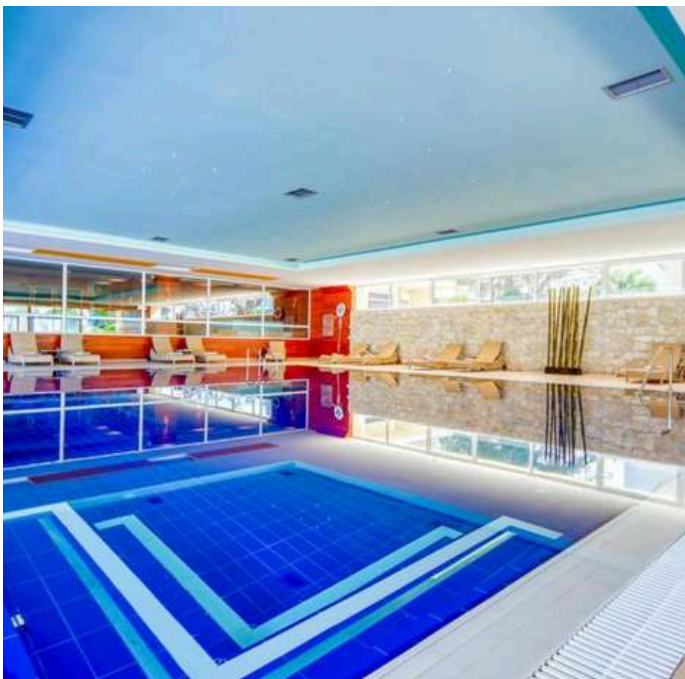
Les îles de « Katic » et « Sveta Nedelja » sont situées en face de la plage et vous pouvez facilement accéder à leur beauté naturelle en louant un kayak, un pédalo ou en faisant une excursion en bateau en ville. Une belle plage de Lučice de 220 mètres de long se trouve à 300 mètres de l'hôtel.

### **SPA et bien-être**

Vous aurez la possibilité de profiter du SPA de l'hôtel. L'utilisation de la salle de sport, du sauna, hamman et du jacuzzi est en supplément, tandis que l'accès à la piscine intérieure est gratuit.

### **Animations**

Une petite équipe d'animation vous proposera un programme light diurne et nocturne. Durant les vacances scolaires pour les enfants de 5 à 11 ans, un mini club sera à leur disposition et des activités leur seront proposées. Des jeux en plein air sont à disposition.





**DÉPART DE L'AÉROPORT DE CHÂTEAUROUX - DU SAMEDI 12 AU SAMEDI 19 AVRIL 2025.**

**NOS TARIFS (nets) :**

- Forfait adulte : 1 165 €
- Suppléments / réductions familles :  
Chambre familiale ( 1 lit double + 2 lits simples ou superposés) : + 145 €/adulte  
1er et 2eme enfants de 2 à 11 ans inclus : - 210 €/enfant
- Supplément single : 270 €

**CE PRIX COMPREND :**

- Le transport aérien aller-retour Châteauroux / Podgorica ou Tivat / Châteauroux sur vols spéciaux et direct, formule « buy on board », 1 bagage en soute inclus d'un poids maximum de 15 ou 20 kg selon la compagnie + 1 bagage en cabine d'un poids maximum de 5 kg de taille standard imposée par la compagnie aérienne. Les prix sont calculés sur la valeur fuel de USD. 850 la tonne et parité 1 dollar pour 1 Euro. Les tarifs pourront être réajustés en cas d'augmentation du carburant plus de 5% par rapport au paramètre ci-dessus indiqué et avec un préavis de 30 jours.. Les baisses de ces indices ne donneront lieu à aucune baisse des prix, les conditions contractuelles sur l'aérien ne le permettrait pas,
- Les taxes et surcharges aéroportuaires (A ce jour et révisable. Modifiable jusqu'à D-20.) : 90 €,
- Les transferts AR aéroport / hôtel / aéroport,
- Le logement à l'hôtel Palas 4\* sup. pour 7 nuits, base chambre double,
- La formule « tout compris » selon le descriptif de l'hôtel,
- Les taxes de séjour en vigueur,
- L'assistance de notre représentant sur place.

**CE PRIX NE COMPREND PAS :**

- Le supplément chambre individuelle : 270 €. (Les chambres individuelles, twins et familiales sont en nombre très limité et uniquement sur demande),
- Les assurances complémentaires,
- Les dépenses d'ordre personnel,
- Tout ce qui n'est pas mentionné dans la rubrique "CE PRIX COMPREND".

**TARIFS SOUS RESERVE DE MODIFICATIONS JUSQU'À LA SIGNATURE DU CONTRAT ET LE VERSEMENT D'UN ACOMPTE. DESCRIPTIF, PLAN DE VOL, MONTANT DES TAXES AERIENNES ET CARBURANT SOUS RESERVE DE MODIFICATION. HORAIRES DE VOLS ET COMPAGNIES AERIENNES NON CONNUS AU MOMENT DE L'ETABLISSEMENT DU CONTRAT SERONT COMMUNIQUÉS ULTÉRIEUREMENT.**