



Le Monténégro

Hôtel Castellatsva 4*



Départ de l'aéroport de Châteauroux
Du samedi 12 au samedi 19 avril 2025 (vacances scolaires)



LA DESTINATION

Au Moyen Âge, les navigateurs vénitiens, apercevant les sombres forêts de pins courant sur les pentes du mont Lovcen, baptisèrent le pays Monte Negro, le « mont noir » - un nom ultérieurement traduit en « Crna Gora ». C'est cette traduction que les Monténégrins préfèrent toujours employer.

Malgré une courte façade ouverte sur l'Adriatique, c'est bien entre les sommets calcaires culminant au-delà de 2 500 m, puissantes forteresses naturelles, que se cache l'âme du Monténégro, la plus petite des anciennes républiques yougoslaves. Peuple slave, les Monténégrins, ardents adversaires de la conquête turque en Europe, ont résisté. Dans ces combats, une identité faite de nationalisme et de foi orthodoxe s'est forgée autour des monastères-bastions et des princes-évêques. La séparation par référendum d'avec la Serbie en 2006 (fin de l'État de Serbie-et-Monténégro) n'a fait que couronner cette réalité. Le Monténégro est aujourd'hui un État souverain.

Le Monténégro, dont 60 % du territoire national est situé à plus de 1 000 m d'altitude, n'oublie jamais qu'il appartient aussi à la zone méditerranéenne. Il est ainsi possible, à la mi-saison, de skier et de se baigner en mer le même jour ! La côte, très découpée, alterne falaises et plages de sable ou de galets.

Au centre se découpe le joyau du Monténégro : la baie de Kotor, le plus méridional des fjords d'Europe, qui forme une entaille pénétrant sur 28 km dans l'intérieur des terres. Les villes littorales, à l'image de Kotor, classée au patrimoine mondial de l'Unesco, cultivent un charme discret, marqué par l'empreinte vénitienne de la Renaissance et celle du baroque autrichien.

L'HÔTEL

Située sur la côte Adriatique du Monténégro, Petrovac est une célèbre station touristique située sur la Riviera de Budva. Bien qu'il s'agisse d'un endroit intimiste, en raison de son excellent emplacement, de ses plages et de ses infrastructures hôtelières à taille humaine, Petrovac est l'une des destinations balnéaires les plus populaires, en particulier pour les vacances en famille ou en couple.

Ses deux belles plages surplombent les îles de Katic et Sveta Nedjelja, les points de repère de cette station. La plage de la ville s'étend sur 600 mètres le long de la promenade, tandis que la plage de Lučice de 220 mètres de long est située à 300 mètres du centre de Petrovac. La proximité de Budva, haut lieu touristique monténégrin (17 km) et du port de Bar (20 km) contribuent à l'attractivité de Petrovac.

L'aéroport international de Podgorica est situé à 45 km de Petrovac, tandis que l'aéroport international de Tivat est à 35 km.

Côté terre : des collines verdoyantes et une nature authentique. Côté mer : les eaux cristallines de l'Adriatique à perte de vue. C'est dans ce cadre idyllique que se niche l'hôtel Castellastva. Hébergement rêvé pour s'offrir une parenthèse hors du commun en famille, l'établissement a été intégralement rénové en 2014 vous offrant un confort maximal : des chambres spacieuses, une large piscine ainsi qu'un centre de bien-être. Situé à 2 min de marche de la jolie station de Petrovac et de son petit port, de nombreux commerces et restaurants se trouvent à proximité, de quoi ravir les amateurs de cuisine locale.

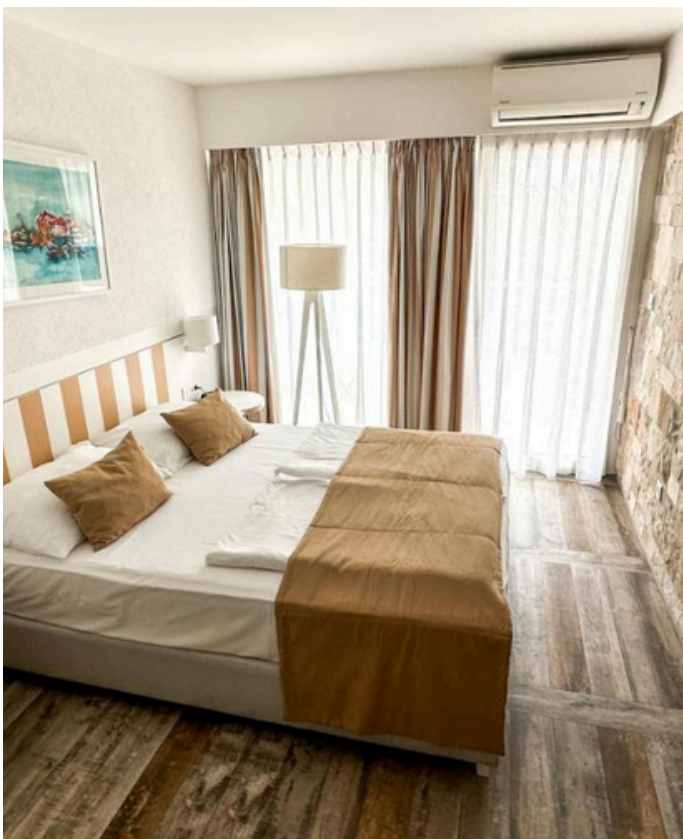


LES CHAMBRES

L'hôtel dispose de 185 chambres, dont 116 chambres doubles standards, 11 chambres triples (enfants), 22 chambres familiales et 14 appartements.

Toutes les chambres de l'hôtel Castellastva sont climatisées et disposent d'un balcon, d'une salle de bain avec douche, d'un minibar, coffre fort, télévision par câble/satellite, téléphone et d'une connexion Internet wifi.

L'hôtel n'est pas adapté pour les personnes à mobilité réduite.



LA RESTAURATION

Lors de votre séjour, profitez de la formule « Tout compris » incluant les repas principaux avec une sélection de boissons et de snacks. Les prestations débutent dès votre arrivée, se terminent au moment du départ et chaque jour à 23h.

Vous dégusterez des spécialités méditerranéennes et monténégrines raffinées au restaurant buffet de l'hôtel.

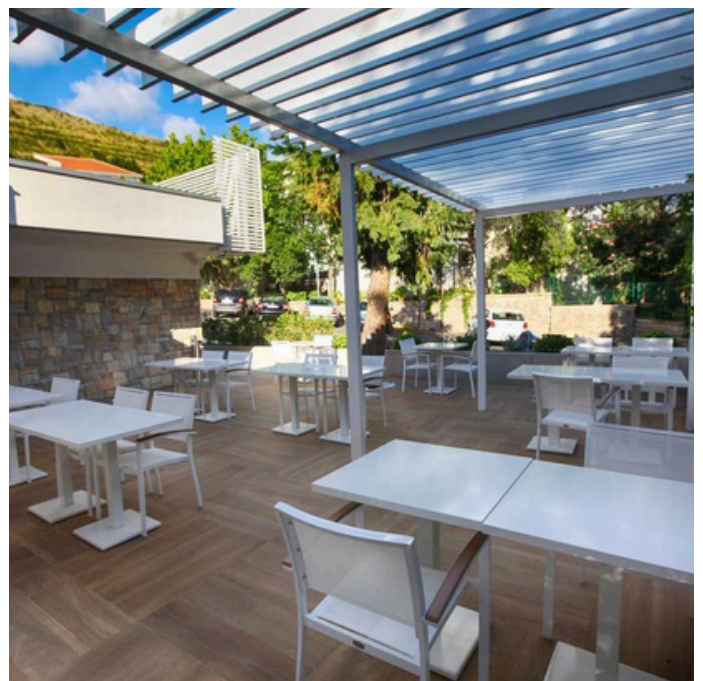
Horaires d'ouverture de 7h00 à 10h00, de 12h00 à 14h00 et de 19h00 à 21h00. Restauration sous forme de buffet.

La capacité est de 240 places.

Formule « ALL INCLUSIVE » (11h00 à 23h00)

Coca cola, fanta, tonic, ice tea, jus d'orange, jus de pomme, bière, whisky, rhum, vodka, gin, brandy, loza, alcool de prune (cognac monténégrin), vin blanc et vin rouge, café et thé.

Les périodes d'ouverture et les horaires peuvent être modifiés selon la saison et vous seront confirmés à l'hôtel le jour de votre arrivée.



LOISIRS & ÉQUIPEMENTS

Plages

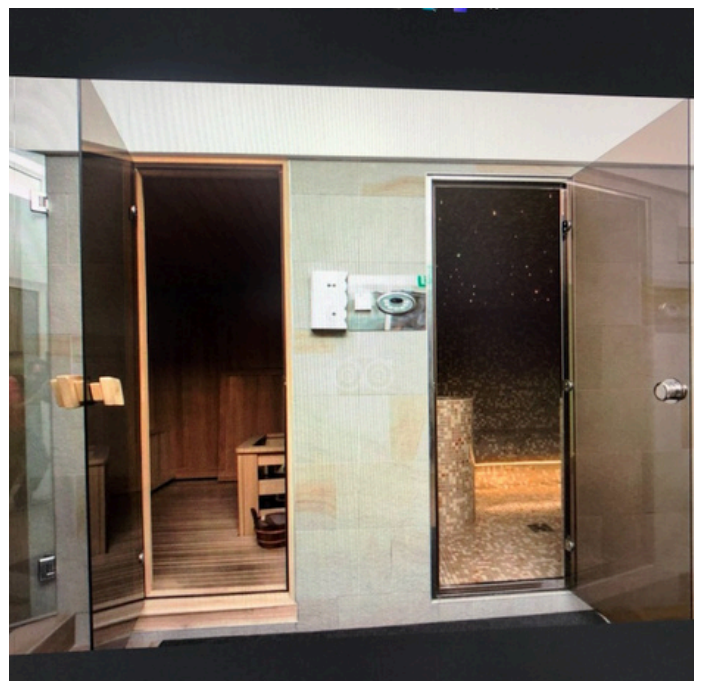
À seulement 200 mètres de l'hôtel se trouve une célèbre plage de sable de 600 mètres de long de Petrovac. Les îles de « Katic » et « Sveta Nedelja » sont situées en face de la plage et vous pouvez facilement accéder à leur beauté naturelle en louant un kayak, un pédalo ou en faisant une excursion en bateau en ville. Une belle plage de Lučice de 220 mètres de long se trouve à 500 mètres de l'hôtel.

SPA et bien-être

Conformément aux nouveaux standards d'équipement des hôtels, l'hôtel Castellastva possède un centre de bien-être. Les amateurs de sport et de détente seront comblés puisque le spa comporte un sauna finlandais, des bains de vapeur et une salle de gym dotée d'appareils sportifs des plus modernes.

Animations

Une petite équipe d'animation francophone vous proposera un programme de divertissements diurne et nocturne.





DÉPART DE L'AÉROPORT DE CHÂTEAUROUX - DU SAMEDI 12 AU SAMEDI 19 AVRIL 2025.

NOS TARIFS (nets) :

- Forfait adulte : 1 165 €
- Suppléments / réductions familles :
Chambre familiale (1 lit double + 2 lits simples ou superposés) : + 145 €/adulte
1er et 2eme enfants de 2 à 11 ans inclus : - 210 €/enfant
- Supplément single : 270 €

CE PRIX COMPREND :

- Le transport aérien aller-retour Châteauroux / Podgorica ou Tivat / Châteauroux sur vols spéciaux et direct, formule « buy on board », 1 bagage en soute inclus d'un poids maximum de 15 ou 20 kg selon la compagnie + 1 bagage en cabine d'un poids maximum de 5 kg de taille standard imposée par la compagnie aérienne. Les prix sont calculés sur la valeur fuel de USD. 850 la tonne et parité 1 dollar pour 1 Euro. Les tarifs pourront être réajustés en cas d'augmentation du carburant plus de 5% par rapport au paramètre ci-dessus indiqué et avec un préavis de 30 jours.. Les baisses de ces indices ne donneront lieu à aucune baisse des prix, les conditions contractuelles sur l'aérien ne le permettrait pas,
- Les taxes et surcharges aéroportuaires (A ce jour et révisable. Modifiable jusqu'à D-20.) : 90 €,
- Les transferts AR aéroport / hôtel / aéroport,
- Le logement à l'hôtel Castellatsva 4* pour 7 nuits, base chambre double,
- La formule « tout compris » selon le descriptif de l'hôtel,
- Les taxes de séjour en vigueur,
- L'assistance de notre représentant sur place.

CE PRIX NE COMPREND PAS :

- Le supplément chambre individuelle : 270 €. (Les chambres individuelles, twins et familiales sont en nombre très limité et uniquement sur demande),
- Les assurances complémentaires,
- Les dépenses d'ordre personnel,
- Tout ce qui n'est pas mentionné dans la rubrique "CE PRIX COMPREND".

TARIFS SOUS RESERVE DE MODIFICATIONS JUSQU'À LA SIGNATURE DU CONTRAT ET LE VERSEMENT D'UN ACOMPTE. DESCRIPTIF, PLAN DE VOL, MONTANT DES TAXES AERIENNES ET CARBURANT SOUS RESERVE DE MODIFICATION. HORAIRES DE VOLS ET COMPAGNIES AERIENNES NON CONNUS AU MOMENT DE L'ETABLISSEMENT DU CONTRAT SERONT COMMUNIQUÉS ULTÉRIEUREMENT.